

## Rejillas de Inyección ID2A Acero

SPIRODUCTO + **REJILLAS** + DIFUSORES + FILTROS + DUCTO FLEXIBLE + ACCESORIOS

Rejilla de acero de doble deflexión para Inyección de alto volumen de aire y de alto tiro con aletas de 2" ajustables individualmente, verticales al frente y horizontales atrás, incluye tornillería para fijación. El marco es en acero para mayor resistencia.

1

### Acabados

Pintura en polvo electrostática horneada en Blanco Brillante (estándar).  
(Con opciones en otros colores).

2

### Medidas

Disponible en medidas desde 8" X 4" hasta 48" X 12".

3

### Construcción

Fabricada con Marco de acero y aletas de acero de 2".

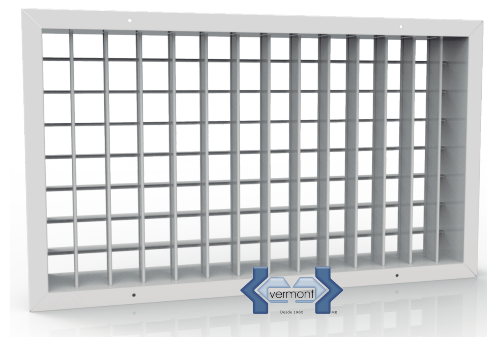
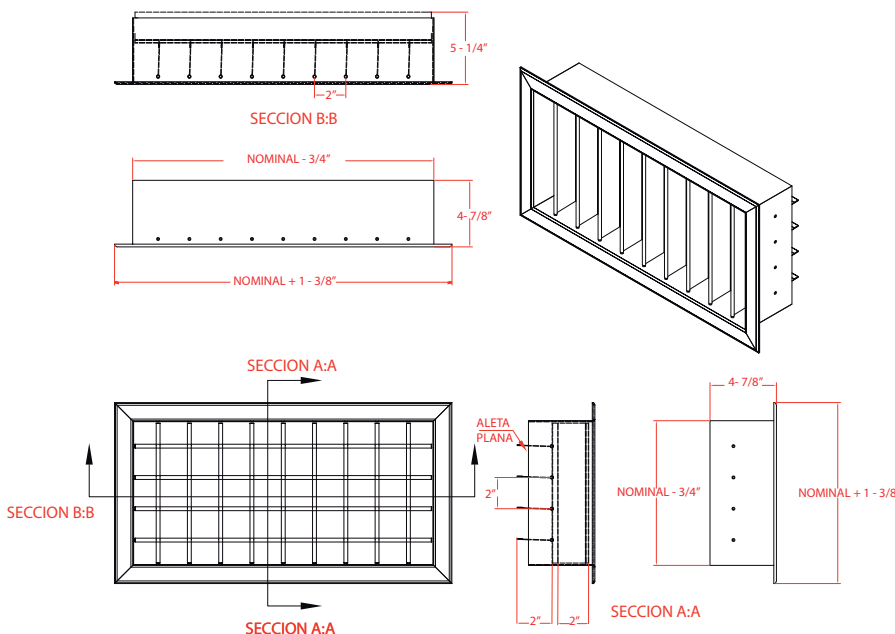
4

### Aplicaciones

Ideal para instalaciones con requerimientos de tiro largo como: Naves industriales, Centros Comerciales, Supermercados, Aeropuertos, Grandes almacenes o cualquier instalación con amplios espacios.

5

### Vista Rejilla ID2A



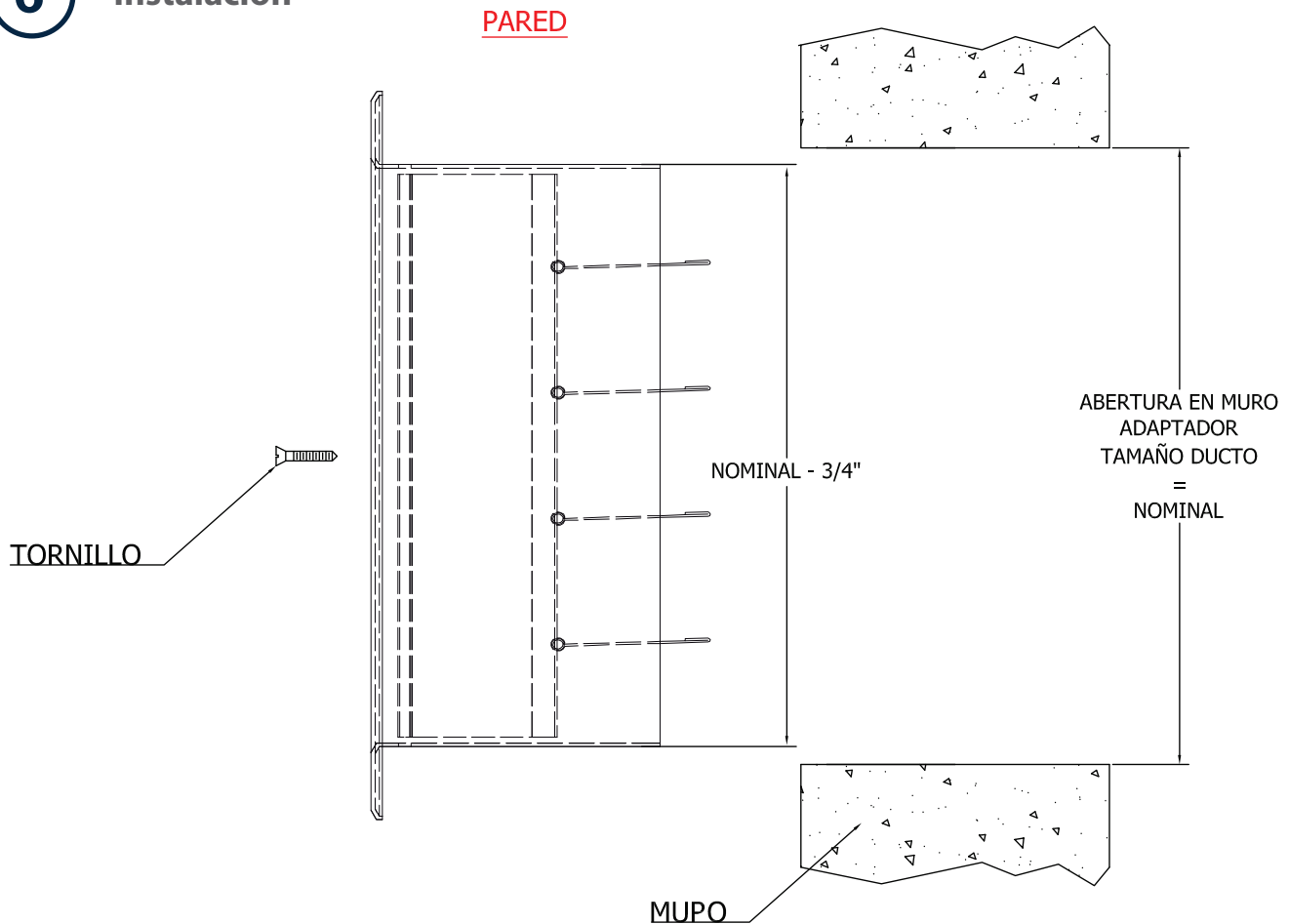
#### Nota:

Empaque plástico hermético con tornillos para fijación.

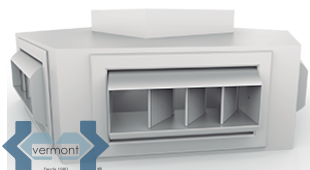
## Rejillas de Inyección ID2A Acero

SPIRODUCTO + REJILLAS + DIFUSORES + FILTROS + DUCTO FLEXIBLE + ACCESORIOS

### 6 Instalación



### 7 Accesorios (OPCIONALES)



#### Caja de Distribución de Aire CMI6R

Terminales de descarga para alta velocidad industrial o comercial, de 4 o 6 vías de distribución.

## Rejillas de Inyección ID2A Acero

SPIRODUCTO + REJILLAS + DIFUSORES + FILTROS + DUCTO FLEXIBLE + ACCESORIOS

6

### Nomenclatura

**ID2** **A** **B** **24.00** **06.00**

PRODUCTO MATERIAL COLOR DE PINTURA ANCHO ALTO

ID2 PRODUCTO	A MATERIAL	B COLOR DE PINTURA	24.00 ANCHO	06.00 ALTO
<b>ID2</b> REJILLA DE INYECCIÓN CON DOBLE DEFLEXIÓN ALETAS A 2"	<b>A</b> ACERO  <b>L</b> ALUMINIO	<b>B</b> BLANCO  <b>S</b> SIN PINTURA  <b>A</b> ALUMINIO (NATURAL)  <b>N</b> NEGRO	2 ENTEROS Y 2 DECIMALES	2 ENTEROS Y 2 DECIMALES