

## Difusor Circular DCVA Acero

SIRODUCTO + REJILLAS + **DIFUSORES** + FILTROS + DUCTO FLEXIBLE + ACCESORIOS

Difusor circular de volumen variable construido en acero con 2 deflectores cónicos con patrón de inyección radial a 360° para alto volumen que puede ajustar el ángulo vertical de inyección de aire de manera gradual.

1

### Acabados

Pintura en polvo electrostática horneada en Blanco Brillante (estándar).  
(Con opciones en otros colores).

2

### Medidas

Disponible en medidas de:  
6, 8, 10, 12, 14, 16, 18 y 20 pulgadas de diámetro.

3

### Construcción

Construido en acero modelo DCVA con opción en alumi model DCVL.

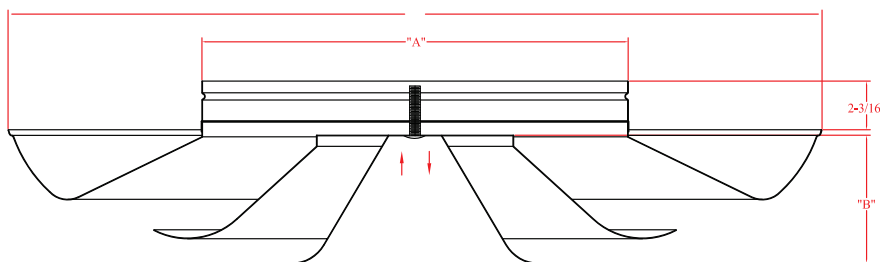
4

### Aplicaciones

Para instalación en centros comerciales, cines, hoteles, oficinas, restaurantes etc.

5

### Vista Difusor DCVA Acero



NOMINAL Ø	"A"	"B"	"C"
6"	5-3/4"	2"	13"
8"	7-3/4"	1-3/4"	15"
10"	9-3/4"	1-1/4"	18"
12"	11-3/4"	2-3/8"	21-1/2"
14"	13-3/4"	2-3/4"	26"
16"	15-3/4"	2-3/8"	28-3/4"
18"	17-3/4"	5-3/8"	38-1/4"
20"	19-3/4"	5-3/8"	38-1/4"



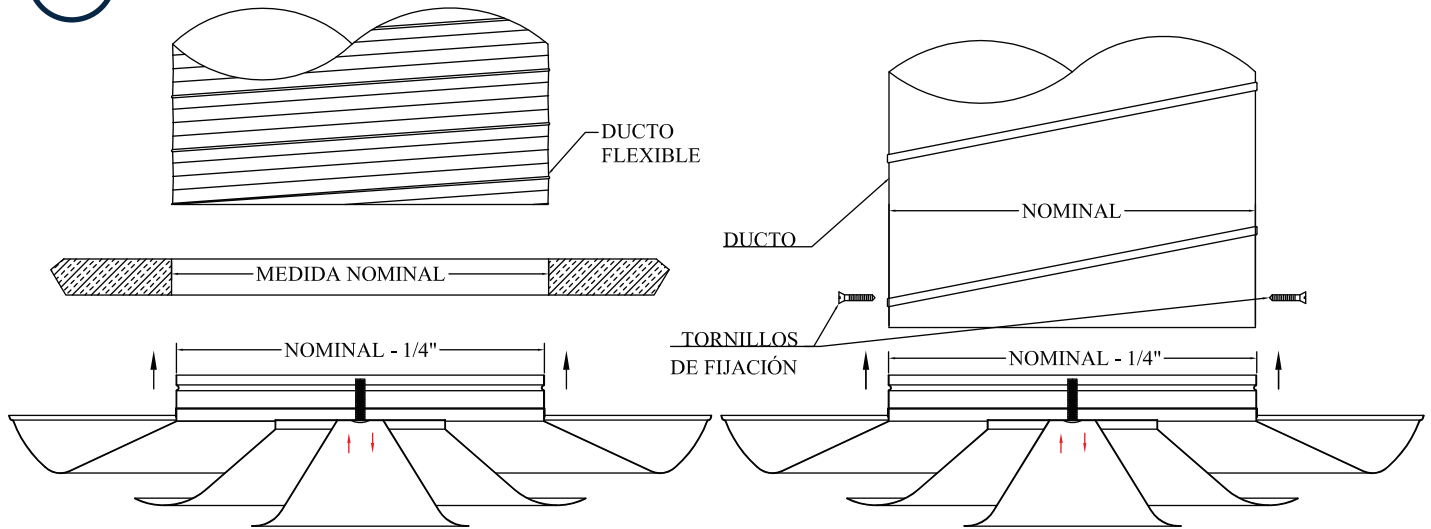
#### Nota:

Empaque plástico hermético individual.

## Difusor Circular DCVA Acero

SPIRODUCTO + REJILLAS + **DIFUSORES** + FILTROS + DUCTO FLEXIBLE + ACCESORIOS

### 6 Instalación



A DUCTO FLEXIBLE

A DUCTO SPIRO

### 7 Nomenclatura

**DCV A B 12 S**  
PRODUCTO MATERIAL COLOR DE PINTURA DIÁMETRO CONTROL

DCV PRODUCTO	A MATERIAL	B COLOR DE PINTURA	12 DIÁMETRO	S CONTROL	
<b>DCV</b> DIFUSOR CIRCULAR CON 2 DEFLECTORES CONCÉNTRICOS VARIABLES	<b>A</b> ACERO	<b>B</b> BLANCO	<b>06</b>	<b>S</b> SIN CONTROL	
	<b>L</b> ALUMINIO	<b>S</b> SIN PINTURA	<b>08</b>		
		<b>A</b> ALUMINIO (NATURAL)	<b>10</b>		
			<b>A</b> ALUMINIO (NATURAL)		<b>12</b>
			<b>N</b> NEGRO		<b>14</b>
					<b>16</b>
					<b>18</b>
			<b>20</b>		

## Difusor Circular DCVA Acero

SPIRODUCTO + REJILLAS + **DIFUSORES** + FILTROS + DUCTO FLEXIBLE + ACCESORIOS

### 8 Accesorios (OPCIONALES)



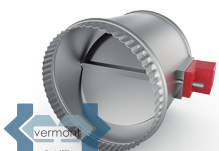
#### Compuerta COMPC

Compuerta Circular Reforzada con cuadrante de ajuste.



#### Control de Volumen CVX

Control de volumen circular tipo mariposa múltiple.



#### Compuerta COREC

Compuerta circular reforzada y hermética, con sello circunferencial de neopreno.



#### Compuerta Mariposa CVM

Control de volumen mariposa con dos aletas opuestas.